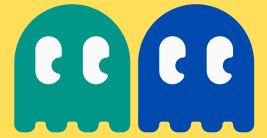




Les Ludofiches : Timeline



Qu'est-ce que c'est ?



Timeline est un jeu de cartes rapide et amusant avec des règles d'une grande simplicité : vous devez **classer des cartes dans un ordre logique ou chronologique**.

Il peut être très facilement adapté dans une démarche de ludicisation en classe. C'est évidemment le cas en **histoire** pour réaliser des frises chronologiques, mais aussi en **français** pour remettre les événements d'une œuvre dans l'ordre à l'issue d'une lecture cursive, ou encore en **sciences** pour remettre les étapes d'un processus dans l'ordre, comme par exemple le cycle de l'eau.



Les différentes variantes du jeu

Trois variantes principales peuvent être imaginées pour un usage en classe :

• La variante "coopération"

Chaque élève de la classe reçoit une carte avec un événement. L'ensemble du groupe doit échanger et coopérer pour réaliser une "frise chronologique humaine". Lorsque tout le monde est d'accord, les élèves lisent leur événement à voix haute en essayant d'expliquer le lien logique avec l'événement précédent.



La variante "compétition"



Les élèves sont répartis en équipes. Chaque équipe reçoit le même jeu de cartes. L'équipe qui reconstitue la chronologie complète le plus rapidement gagne la partie.

• La variante "révision"

L'ensemble de la classe joue avec un même jeu de cartes (contenant un nombre important de repères). Les élèves tirent une carte à tour de rôle et viennent la placer sur une frise chronologique en justifiant leur choix. Les élèves sont éliminés en cas d'erreur. Le vainqueur de la partie est le dernier à être n'avoir pas été éliminé.



Ressource

Scannez le QR Code pour accéder à un modèle *Canva* de cartes à adapter en seulement quelques minutes à votre discipline et à vos thématiques.

